

2017- 10C- 01

## Contournement d'une arête rocheuse aux Passets

Coordonnées UTM du chantier : 31T0271463 - 4753371

### Point 5 du topo guide GR 10/10C

**Descendre dans la vallée au milieu des estives. Ces vastes pâturages sont coupés à deux reprises par les escarpements des Passets.**

Cette dernière phrase peut être retirée lors de la prochaine réédition. En fait il y avait trois passages sur des arêtes rocheuses. Deux avaient été contourné il y a 5 et 2 ans.

Le dernier passage, dangereux sur roche humide, a été dévié.

**8 juin 2017**

L'équipe d'intervention:

Amis du Parc National des Pyrénées

Debouts (de gauche à droite): Dominique Dyé, Jean-Pierre Lagors, Rémi Bogner, Jean-Marie Deladerrière, Jean-Pierre Cantergreil

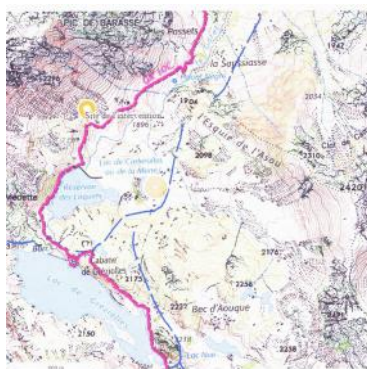
Debout en léger arrière-plan): André Rozo

Assis: Jacques (CDR65)

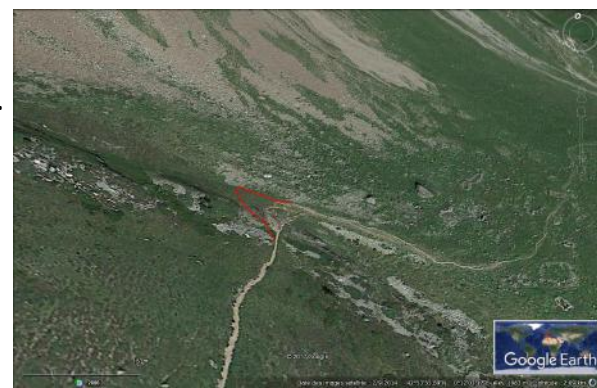


Jean-Marie initiateur de ce projet de contournement

Deux heures de montée (dénivelé 565m) avec les outils



Le but de ce chantier était de contourner la dernière arête rocheuse des Passets.



Prise de décision



Des bénévoles, petits points, dans la montagne



Élagage (futur passage en surplomb)



Travail à la pioche dans la caillasse. Dur, dur,...



Travail à la houe



Les pelles, la barre à mine, etc ... furent également utilisées.  
Chantier effectué sous un soleil de plomb par des bénévoles actifs et courageux.

Bilan:  
Sens montée vers Campana  
Avant



Après (avec des marches)



Le contournement en surplomb de l'arête rocheuse.



Sens du topo guide vers Artigues  
Avant



Après



Retour vers la vallée....et une bière au café Goni de Campan ( pot offert par le CDR65)



Photos: Jean-Marie

**CLÔTURE DU DOSSIER**